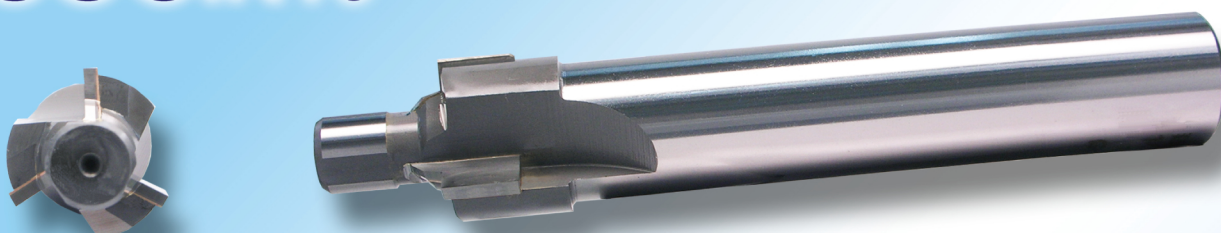


シート面カッター

Seat Surface Cutter

CSSC:K10



SSC-TiN:SKH56+TiN Coating



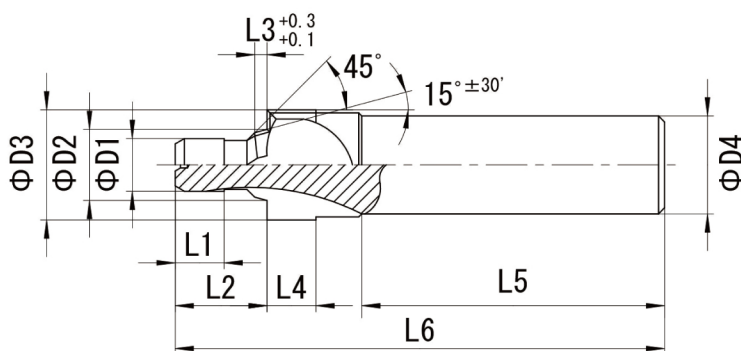
ポート部シート面加工 (Oリングタイプ) 専用規格
Seat surface processing for standard of "O"ring boss.

加工手順

ねじ呼び寸法	D1	D2	L1	L2
PF 1/8	18	11.6	1	2
PF 1/4	24	15.6	1.5	2.5
PF 3/8	28	18.6	2	2.5
PF 1/2	34	22.6	2.5	2.5
PF 3/4	45	29.8	2.5	3.5
PF 1"	51	35.8	2.5	3.5

JIS B2351
ポート規格

シート面カッター Seat Surface Cutter



公差 (Tolerance) D1: $0_{-0.05}$ D3: ± 0.1 D4: h7

CSSC SSC-TiN 共通

呼び寸法 Size	案内径 (ΦD1) Guide Dia.	案内長 (L1) Length of Guide	面取径 (ΦD2) Chamfering Dia.	(L2)	(L3) Chamfering Length	刃径 (ΦD3) Dia.	サグリ刃長 (L4) Length of Cut	柄長 (L5) Shank Length	全長 (L6) Overall Length	柄径 (ΦD4) Shank Dia.	刃数 N Number of Flutes
PF 1/8	8.6	8	11.6	15	2	18	8	50	80	16	3
PF 1/4	11.4	10	15.6	18	2.5	24	11	95	130	20	3
PF 3/8	15	12	18.6	20	2.5	28	11	100	137.5	25	4
PF 1/2	18.7	12	22.6	20	2.5	34	11	100	137.5	25	4
PF 3/4	24.1	15	29.8	25	3.5	45	15	100	150	32	4
PF 1"	30.3	20	35.8	30	3.5	51	15	105	160	32	4

切削条件表 Cutting Condition Table SSC-TiN

呼び寸法 Size	非鉄金属 Al. Cu		炭素鋼 FC. FCD. S50C		合金鋼 SCM. SKD. SUS304	
	切削速度 Cutting speed 15~35m		切削速度 Cutting speed 15~25m		切削速度 Cutting speed 12~20m	
	回転数 Spindle speed rpm	送り feed mm/min	回転数 Spindle speed rpm	送り feed mm/min	回転数 Spindle speed rpm	送り feed mm/min
PF 1/8	385 ~ 898	58 ~ 135	385 ~ 642	40 ~ 67	308 ~ 513	23 ~ 39
PF 1/4	288 ~ 671	43 ~ 101	288 ~ 479	30 ~ 50	230 ~ 384	17 ~ 29
PF 3/8	239 ~ 557	48 ~ 111	239 ~ 398	33 ~ 56	191 ~ 318	19 ~ 32
PF 1/2	195 ~ 455	39 ~ 91	195 ~ 325	27 ~ 45	156 ~ 260	16 ~ 26
PF 3/4	149 ~ 348	30 ~ 70	149 ~ 249	21 ~ 35	119 ~ 199	12 ~ 20
PF 1"	126 ~ 293	25 ~ 59	126 ~ 209	18 ~ 29	101 ~ 168	10 ~ 17

CSSC

呼び寸法 Size	非鉄金属 Al. Cu		炭素鋼 FC. FCD. S50C		合金鋼 SCM. SKD. SUS304		調質鋼 HPM. NAK	
	切削速度 Cutting speed 20~50m		切削速度 Cutting speed 20~35m		切削速度 Cutting speed 18~28m		切削速度 Cutting speed 20~35m	
	回転数 Spindle speed rpm	送り feed mm/min	回転数 Spindle speed rpm	送り feed mm/min	回転数 Spindle speed rpm	送り feed mm/min	回転数 Spindle speed rpm	送り feed mm/min
PF 1/8	513 ~ 1,284	54 ~ 135	513 ~ 898	46 ~ 81	462 ~ 719	35 ~ 54	513 ~ 898	23 ~ 40
PF 1/4	384 ~ 959	40 ~ 101	384 ~ 671	35 ~ 60	345 ~ 537	26 ~ 40	384 ~ 671	17 ~ 30
PF 3/8	318 ~ 796	45 ~ 111	318 ~ 557	38 ~ 67	286 ~ 446	29 ~ 45	318 ~ 557	19 ~ 33
PF 1/2	260 ~ 650	36 ~ 91	260 ~ 455	31 ~ 55	234 ~ 364	23 ~ 36	260 ~ 455	16 ~ 27
PF 3/4	199 ~ 497	28 ~ 70	199 ~ 348	24 ~ 42	179 ~ 279	18 ~ 28	199 ~ 348	12 ~ 21
PF 1"	168 ~ 419	23 ~ 59	168 ~ 293	20 ~ 35	151 ~ 235	15 ~ 23	168 ~ 293	10 ~ 18



株式会社 栄工舎
EIKOSHA CO.,LTD.

本社・東京営業所
〒144-0052 東京都大田区蒲田 3-16-12
大阪営業所
〒532-0004 大阪市淀川区西宮原 1-4-23
第3スエヒロハイツ 203

TEL 03-3738-3970
FAX 03-3732-3665

TEL 06-6396-1527
FAX 06-6396-1528

