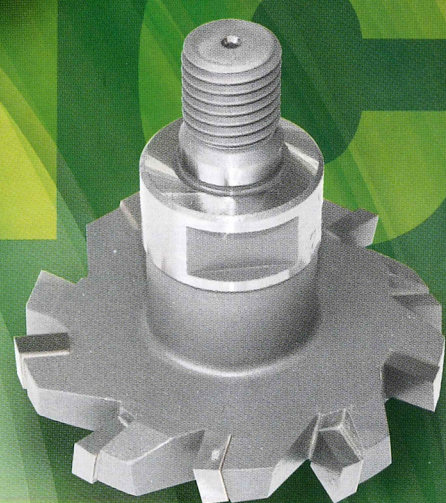
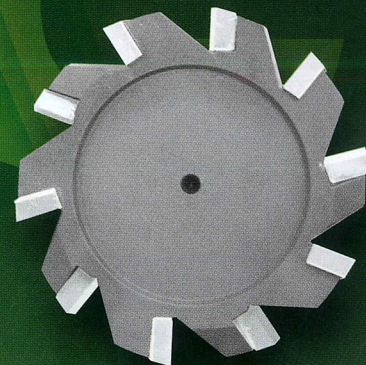
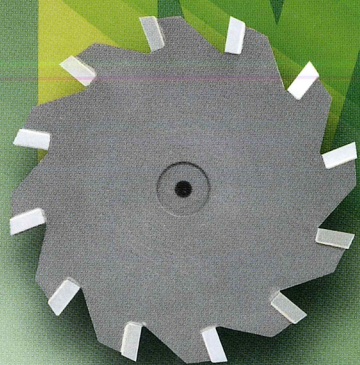


モジュラーヘッド・Tスロットカッタ

M-TC・M-STC/D55~D75

Mネジ仕様のシャンクに取り付け可能
首下部を太く短くする事で高剛性・防振・高精度を実現し
超微粒子合金の採用により様々な被削材に対応可能

別途コーティングも承ります。



株式会社 ヤマト

〒587-0011大阪府堺市美原区丹上530-1
TEL (072)361-4545(代) FAX (072)361-3678

モジュラーヘッド

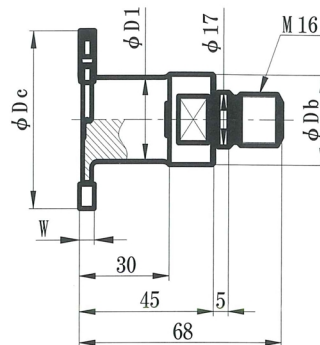
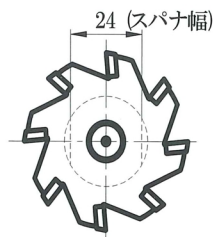
TYPE : I

M-TC : Tスロットカッタ

刃数 : Z

右勝手を示す

すくい角 \Rightarrow A.R : +0° R.R : +5°

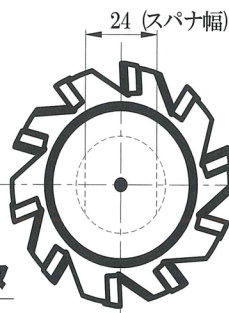


呼び型番

M-TC/STC -YM10-60 X 8

外径 (φDc)

刃幅 (W)



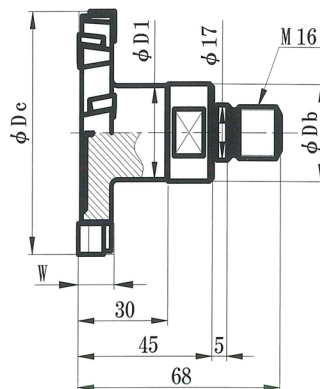
TYPE : II

M-STC : 千鳥刃Tスロットカッタ

刃数 : Z (千鳥刃)

右勝手を示す

すくい角 \Rightarrow A.R : +10° R.R : +3°



型番	形状	刃数	寸法 (mm)			W (mm)											
			TYPE	Z	φDc	φDb	D1	3	4	5	6	7	8	9	10	11	12
M-TC-YM10-55XW	I	8	55	28	26	●	●	●	●	●	●	-	-	-	-	-	-
M-STC-YM10-55XW	II	4+4 (千鳥刃)	55	28	26	-	-	△	△	△	△	●	●	●	●	●	●
M-TC-YM10-60XW	I	10	60	30	29	●	●	●	●	●	●	-	-	-	-	-	-
M-STC-YM10-60XW	II	4+4 (千鳥刃)	60	30	29	-	-	△	△	△	△	●	●	●	●	●	●
M-TC-YM10-65XW	I	10	65	30	29	●	●	●	●	●	●	-	-	-	-	-	-
M-STC-YM10-65XW	II	4+4 (千鳥刃)	65	30	29	-	-	△	△	△	△	●	●	●	●	●	●
M-TC-YM10-70XW	I	12	70	30	29	●	●	●	●	●	●	-	-	-	-	-	-
M-STC-YM10-70XW	II	5+5 (千鳥刃)	70	30	29	-	-	△	△	△	△	●	●	●	●	●	●
M-TC-YM10-75XW	I	12	75	30	29	●	●	●	●	●	●	-	-	-	-	-	-
M-STC-YM10-75XW	II	5+5 (千鳥刃)	75	30	29	-	-	△	△	△	△	●	●	●	●	●	●

●印は標準在庫 △印は受注製作品

TYPE-I (M-TC)

被削材	切削速度	刃当り送り
	Vc (m/min)	fz (mm/t)
鋳鉄	40 ~ 60	0.03
アルミ	60 ~ 80	0.05
合金鋼・炭素鋼	20 ~ 30	0.02

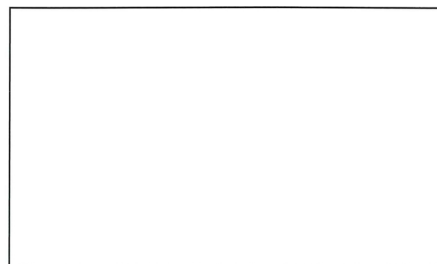
外径 (φDc) を超え ~ 以下	公差(d11)
φ50 ~ φ80	-0.100 -0.290

TYPE-II (M-STC)

被削材	切削速度	刃当り送り
	Vc (m/min)	fz (mm/t)
鋳鉄	40 ~ 60	0.04
アルミ	60 ~ 80	0.06
合金鋼・炭素鋼	20 ~ 30	0.02

刃幅 (W) を超え ~ 以下	公差(d11)
~ 3	-0.020 -0.080
3 ~ 6	-0.030 -0.105
6 ~ 10	-0.040 -0.130
10 ~ 18	-0.050 -0.160

加工中に振動、異音がする場合は、状況に応じた切削条件の変更をお願いします
機械、チャック等は剛性の有る精度の高い物をご使用ください



〒587-0011

大阪府堺市美原区丹上530-1

TEL 072-361-4545(代) FAX 072-361-3678

 株式会社 ヤマト