

ハイスターパボールシリーズ HSS Taper Ball nose Series

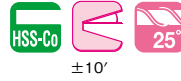
2刃 ショート

2 Flutes*Short

TPBDS



●マークの説明はP1をご覧ください。 See page 1 for explanation of icons.



(単位:mm) (Unit:mm)

ツール No. EDP No.	ボール半径×刃部テーパ角 R×θc	全長 L	刃長 ℓ	シャンク径 Ds	大端径 D1	在庫 Stock	標準価格 (Yen)
	R0.4 × 0.5°	45	2		0.83		
	R0.4 × 1°				0.86		
	R0.5 × 0.5°				1.06		
	R0.5 × 0.75°	50	4		1.09		
	R0.5 × 1°				1.12		
	R0.5 × 1.25°				1.15		
	R0.5 × 1.5°				1.18		
	R0.5 × 1.75°				1.21		
	R0.5 × 2°				1.25		
	R0.5 × 2.25°				1.28		
	R0.5 × 2.5°	1.31					
	R0.5 × 2.75°	1.34					
	R0.5 × 3°	1.37					
	R0.5 × 4°	52	7		1.91		
	R0.5 × 5°				2.14		
	R0.6 × 0.5°				1.26		
	R0.6 × 0.75°	50	4		1.29		
	R0.6 × 1°				1.32		
	R0.6 × 1.25°				1.35		
	R0.6 × 1.5°				1.38		
	R0.6 × 1.75°				1.41		
	R0.6 × 2°				1.44		
	R0.6 × 2.25°				1.47		
	R0.6 × 2.5°				1.5		
	R0.6 × 2.75°				1.53		
	R0.6 × 3°				1.56		
	R0.6 × 4°	52	7		2.1		
	R0.6 × 5°				2.32		
	R0.75 × 0.5°	50	5		1.57		
	R0.75 × 0.75°				1.61		
	R0.75 × 1°				1.65		
	R0.75 × 1.25°				1.69		
	R0.75 × 1.5°				1.72		
	R0.75 × 1.75°				1.76		
	R0.75 × 2°				1.8		
	R0.75 × 2.25°				1.84		
	R0.75 × 2.5°				1.87		
	R0.75 × 2.75°				1.91		
	R0.75 × 3°	1.95					
	R0.75 × 4°	52	8		2.52		
	R0.75 × 5°				2.77		
	R0.75 × 6°				3.03		
85901	R1 × 0.5°	54	10		2.16	D	9,420
	R1 × 0.75°				2.24		
85911	R1 × 1°	57	13		2.42	D	9,950
	R1 × 1.25°				2.52		
	R1 × 1.5°				2.63	D	9,950
	R1 × 1.75°	2.73					
85931	R1 × 2°	62	18		3.19	D	11,000
	R1 × 2.25°				3.34		
	R1 × 2.5°				3.49	D	11,000
	R1 × 2.75°				3.64		

(単位:mm) (Unit:mm)

ツール No. EDP No.	ボール半径×刃部テーパ角 R×θc	全長 L	刃長 ℓ	シャンク径 Ds	大端径 D1	在庫 Stock	標準価格 (Yen)
85951	R1 × 3°	62	18	6	3.78	D	11,000
	R1 × 4°				4.38		
	R1 × 5°				4.98		
	R1 × 6°	68	24	8	6.85		
	R1 × 7°				7.66		
	R1 × 10°				10.14		
85902	R1.25 × 0.5°	54	10		2.65	D	9,420
	R1.25 × 0.75°				2.73		
85912	R1.25 × 1°	57	13		2.91	D	9,950
	R1.25 × 1.25°				3.01		
	R1.25 × 1.5°				3.12	D	9,950
	R1.25 × 1.75°	3.22					
85932	R1.25 × 2°	62	18	6	3.67	D	11,000
	R1.25 × 2.25°				3.82		
	R1.25 × 2.5°				3.97	D	11,000
	R1.25 × 2.75°	4.11					
85952	R1.25 × 3°	68	24	8	4.26		11,000
85962	R1.25 × 4°				4.85	D	11,000
85972	R1.25 × 5°				5.44		11,000
	R1.25 × 6°	68	24	8	7.3		
85982	R1.25 × 7°	74	24	10	8.11		12,000
85992	R1.25 × 10°	81	24	12	10.56	D	14,100
85903	R1.5 × 0.5°	54	10		3.15		9,420
	R1.5 × 0.75°				3.22		
85913	R1.5 × 1°	57	13		3.4	D	9,950
	R1.5 × 1.25°				3.5		
	R1.5 × 1.5°				3.6	D	9,950
	R1.5 × 1.75°	3.7					
85933	R1.5 × 2°	62	18	6	4.15	D	11,000
	R1.5 × 2.25°				4.3		
	R1.5 × 2.5°				4.44	D	11,000
	R1.5 × 2.75°	4.59					
85953	R1.5 × 3°	74	24	10	4.73		11,000
85963	R1.5 × 4°				5.31	D	11,000
85973	R1.5 × 5°				5.9		11,000
	R1.5 × 6°	74	24	8	7.75		
85983	R1.5 × 7°	81	24	10	8.55		12,000
85993	R1.5 × 10°	81	24	12	10.98	D	14,100
85904	R2 × 0.5°	56	12		4.17		9,420
	R2 × 0.75°				4.26		
85914	R2 × 1°	60	16	6	4.49	D	9,950
	R2 × 1.25°				4.61		
	R2 × 1.5°				4.73	D	9,950
85924	R2 × 1.75°				4.86		
85934	R2 × 2°	65	21		5.33	D	11,000
	R2 × 2.25°				5.5		
	R2 × 2.5°				5.66	D	11,000
	R2 × 2.75°	5.83					
85954	R2 × 3°	62	18	8	6		11,500
85964	R2 × 4°				6.67	D	11,500
85974	R2 × 5°				7.34		11,500

切削油剤はP261をご参照下さい。 Cutting Fluid:Please refer to P261.



次ページへ

A, B, C, D=標準在庫品 A, B, C, D=Standard stock item.

□=特定代理店在庫品 □=Stocked by specific distributors. Contact us for price & availability.

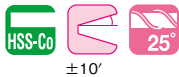
2刃 ショート

2 Flutes*Short

TPBDS



●マークの説明はP1をご覧ください。 See page 1 for explanation of icons.



±10'

(単位:mm) (Unit:mm)

(単位:mm) (Unit:mm)



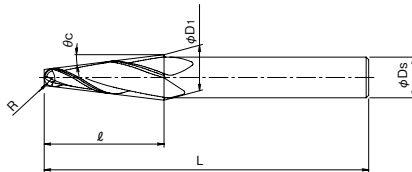
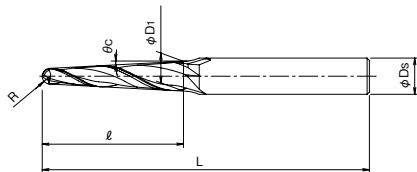
前ページより

ツール No. EDP No.	ボール半径×刃部テーパ半角 R×θ/2	全長 L	刃長 ℓ	シャンク径 Ds	大端径 D1	在庫 Stock	標準価格 (Yen)
85984	R2 × 6°	78	28	10	9.49	□	
85994	R2 × 7°	85			10.41	□	14,100
85994	R2 × 10°	58	14	6	13.23	D	16,400
85905	R2.5 × 0.5°				5.2	□	9,420
85915	R2.5 × 1°	63	19	8	5.3	□	
85925	R2.5 × 1.25°				5.58	D	9,950
85925	R2.5 × 1.5°				5.72	□	
85935	R2.5 × 1.75°	69	25	10	5.87	D	9,950
85945	R2.5 × 2°				6.01	□	
85945	R2.5 × 2.5°				6.57	D	11,000
85945	R2.5 × 2.5°				6.77	□	
85955	R2.5 × 3°	75	10	12	6.97	D	11,000
85965	R2.5 × 4°				7.17	□	
85975	R2.5 × 5°				7.37	□	11,500
85985	R2.5 × 6°	91	34	16	8.16	D	12,000
85985	R2.5 × 7°				8.96	□	12,000
85995	R2.5 × 10°	94	14	8	11.65	□	
85906	R3 × 0.5°	58			6.19	D	9,880
85916	R3 × 0.75°	63	19	10	6.29	□	
85916	R3 × 1°				6.56	D	9,950
85926	R3 × 1.25°				6.7	□	
85936	R3 × 1.5°	69	25	10	6.84	D	9,950
85936	R3 × 1.75°				6.98	□	
85946	R3 × 2°	75	25	12	7.54	D	11,000
85946	R3 × 2.25°				7.73	□	
85946	R3 × 2.5°				7.93	D	12,000
85956	R3 × 2.5°	82	17	10	8.12	□	
85956	R3 × 3°				8.31	□	12,000
85966	R3 × 4°	91	34	16	9.09	D	12,000
85976	R3 × 5°				9.87	□	14,100
85986	R3 × 6°	94	16	8	12.55	□	
85986	R3 × 7°				13.66	D	18,100
85996	R3 × 10°	94	22	10	17.02	D	21,800
85927	R4 × 0.5°	67			8.23	□	
85927	R4 × 1°	72	22	10	8.63	□	
85927	R4 × 1.25°				8.79	□	
85927	R4 × 1.5°				8.95	D	11,600
85927	R4 × 1.75°		9.1	□			

ツール No. EDP No.	ボール半径×刃部テーパ半角 R×θ/2	全長 L	刃長 ℓ	シャンク径 Ds	大端径 D1	在庫 Stock	標準価格 (Yen)
85937	R 4 × 2°	87	30	12	9.82	D	13,200
85947	R 4 × 2.25°				10.05	□	
85947	R 4 × 2.5°	79	22	12	10.28	D	14,800
85957	R 4 × 2.75°				10.51	□	
85957	R 4 × 3°				10.74	□	14,800
85967	R 4 × 4°	130	50	32	11.66	D	17,100
85977	R 4 × 5°				12.58	□	15,900
85977	R 4 × 15°	120	40	32	32.93	□	
85977	R 4 × 20°				34.72	□	
85977	R 4 × 20°	145	53	42	44.18	□	
85977	R 5 × 0.5°	74	17		10.21	□	
85977	R 5 × 1°	87	30	12	10.59	□	
85977	R 5 × 1.25°				10.74	□	
85928	R 5 × 1.5°	90	16	8	10.89	D	13,600
85928	R 5 × 1.75°				11.04	□	
85938	R 5 × 2°	87	30	12	11.75	D	15,100
85948	R 5 × 2.25°				11.97	□	
85948	R 5 × 2.5°	130	50	32	12.19	D	17,300
85948	R 5 × 2.75°				12.41	□	
85958	R 5 × 3°	120	40	32	12.63	□	17,300
85968	R 5 × 4°				13.52	D	19,000
85978	R 5 × 5°	90	16	8	14.41	□	20,000
85978	R 5 × 15°	130	50	32	34.47	□	
85978	R 5 × 20°	120	40	32	36.12	□	
85978	R 5 × 20°	145	53	42	45.58	□	
85978	R 6 × 2.5°	87	30	16	14.11	□	
85978	R 6 × 15°	130	50	32	36	□	
85978	R 6 × 20°	120	40	32	37.52	□	
85978	R 6 × 20°	155	63	42	54.26	□	
85978	R 6 × 25°	152	60	42	63.6	□	
85978	R 8 × 15°	130	50	32	39.07	□	
85978	R 8 × 20°	120	40	32	40.32	□	
85978	R 8 × 20°	155	63	42	57.06	□	
85978	R 8 × 25°	152	60	42	66.15	□	
85978	R 8 × 30°	142	50	42	66.97	□	
85978	R10 × 15°	130	50	32	42.14	□	
85978	R10 × 20°	120	40	32	43.12	□	
85978	R10 × 20°	167	75	42	68.6	□	
85978	R10 × 25°	152	60	42	68.7	□	
85978	R10 × 30°	142	50	42	69.28	□	

◆は2面平切り欠け付きシャンクです。 ◆ : Shank with two flat face.

切削油剤はP261をご参照下さい。 Cutting Fluid: Please refer to P261.



勾配角早見表
Conversion Table

0.25°	→	15'
0.75°	→	45'

炭素鋼 CARBON STEELS	合金鋼 ALLOY STEELS	プリハードン鋼 PREHARDENED STEELS	ステンレス鋼 STAINLESS STEELS	鋳鉄 CAST IRON	銅合金 COPPER ALLOYS	アルミ合金 ALUMINUM ALLOYS	チタン合金 TITANIUM ALLOYS	耐熱合金 HEAT RESISTANT ALLOYS	プラスチック PLASTIC
プリハードン鋼 PREHARDENED STEELS	工具鋼 TOOL STEELS	焼き入れ鋼 HARDENED STEELS		ダクタイル鋳鉄 DUCTILE CAST IRON					
~40HRC		~45HRC	~35HRC	~350HB					

A, B, C, D=標準在庫品 A, B, C, D=Standard stock item.

□=特定代理店在庫品 □=Stocked by specific distributors. Contact us for price & availability.

形状寸法表

HSS END MILLS

ハイステーパー

ボールシリーズ

HSS Taper Ball nose Series

ハイステーパー

ボールシリーズ

HSS Taper Ball nose Series

215