

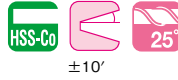
4刃 レギュラ

4 Flutes*Regular

TPMR



●マークの説明はP1をご覧ください。 See page 1 for explanation of icons.

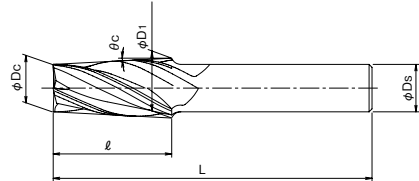
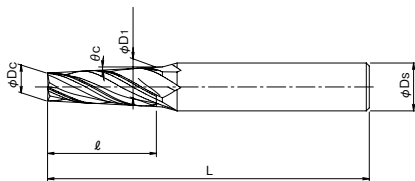


形状寸法表
 HSS END MILLS
 HSS Taper Series

ツール No. EDP No.		外径×刃部テーパ半角 Dc×θc	全長 L	刃長 ℓ	シャンク径 Ds	大端径 D1	在庫 Stock	標準価格 (Yen)
2	×	0.5°	61	17	6	2.3		
2	×	1°	66	22		2.77		
2	×	1.5°				3.15		
2	×	2°	74	30	8	4.1		
2	×	2.5°				4.62		
2	×	3°				5.14		
2	×	4°	74	30	8	6.2		
2	×	5°				7.25		
2.5	×	0.5°				61	17	2.8
2.5	×	1°	66	22	6	3.27		
2.5	×	1.5°				3.65		
2.5	×	2°	74	30	8	4.6		
2.5	×	2.5°				5.12		
2.5	×	3°				5.64		
2.5	×	4°	97	40	12	6.7		
2.5	×	5°				7.75		
2.5	×	6°				10.91		
2.5	×	7°	100	16	12.32			
2.5	×	10°	100	16	16.61			
3	×	0.5°	61	17	6	3.3		
3	×	1°	66	22		3.77		
3	×	1.5°				4.15		
3	×	2°	74	30	8	5.1		
3	×	2.5°				5.62		
3	×	3°				6.14		
3	×	4°	80	10	10	7.2		
3	×	5°				8.25		
3	×	6°				11.41		
3	×	7°	97	40	12	12.82		
3	×	8°				14.24		
3	×	10°	100	16	17.11			
4	×	0.5°	64	20	6	4.35		
4	×	1°	70	26		4.91		

ツール No. EDP No.		外径×刃部テーパ半角 Dc×θc	全長 L	刃長 ℓ	シャンク径 Ds	大端径 D1	在庫 Stock	標準価格 (Yen)
4	×	1.5°	70	26	8	5.36		
4	×	2°	80	36		6.51		
4	×	2.5°				7.14		
4	×	3°	86	48	10	7.77		
4	×	4°				9.03		
4	×	5°				10.3		
4	×	6°	105	12	12	14.09		
4	×	7°				15.79		
4	×	8°	108	16	17.49			
4	×	10°	114	20	20.93			
5	×	0.5°	68	24	8	5.42		
5	×	1°	76	32		6.12		
5	×	1.5°				6.68		
5	×	2°	86	42	10	7.93		
5	×	2.5°				8.67		
5	×	3°				9.4		
5	×	4°	99	12	12	10.87		
5	×	5°				12.35		
5	×	6°	116	16	16	16.77		
5	×	7°				18.75		
5	×	8°				20.74		
5	×	10°	132	25	24.75			
85605		6 × 0.5°	68	24	8	6.42		8,650
85615		6 × 1°	76	32		7.12		9,530
6	×	1.5°	76	32	10	7.68		
6	×	2°				8.93		
6	×	2.5°	92	42	12	9.67		
6	×	3°				10.4		
6	×	4°				11.87		
6	×	5°	99	12	12	13.35		
6	×	6°				17.77		
6	×	7°	116	16	16	19.75		
6	×	8°				21.74		

◆は2面平切り欠け付きシャンクです。 ◆: Shank with two flat face.
 切削油剤はP261をご参照下さい。 Cutting Fluid: Please refer to P261.



炭素鋼 CARBON STEELS	合金鋼 ALLOY STEELS	プリハードン鋼 PREHARDENED STEELS	ステンレス鋼 STAINLESS STEELS	鋳鉄 CAST IRON	銅合金 COPPER ALLOYS	アルミ合金 ALUMINUM ALLOYS	チタン合金 TITANIUM ALLOYS	耐熱合金 HEAT RESISTANT ALLOYS	プラスチック PLASTIC
プリハードン鋼 PREHARDENED STEELS	工具鋼 TOOL STEELS	焼き入れ鋼 HARDENED STEELS		ダクタイル鋳鉄 DUCTILE CAST IRON					
~40HRC		~45HRC	~35HRC	~350HB					
○			○	○	○	○			

A, B, C, D=標準在庫品 A, B, C, D=Standard stock item.

□=特定代理店在庫品 □=Stocked by specific distributors. Contact us for price & availability.



次ページへ

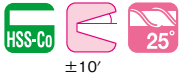
4刃 レギュラ

4 Flutes*Regular

TPMR



●マークの説明はP1をご覧ください。 See page 1 for explanation of icons.



±10'

(単位:mm) (Unit:mm)

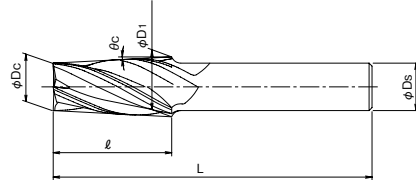
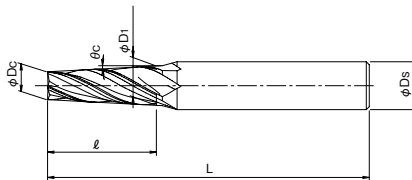
(単位:mm) (Unit:mm)

ツール No. EDP No.	外径×刃部テーパ半角 Dc×φc	全長 L	刃長 ℓ	シャンク径 Ds	大端径 D1	在庫 Stock	標準価格 (Yen)
◆	6×10°	132	56	25	25.75		
◆	6×15°	136		32	36.01	□	
◆	6×15°	159	67	42	41.91		
◆	85606 8×0.5°	78	28		8.49		8,910
◆	85616 8×1°			10	9.33	D	11,000
◆	85626 8×1.5°	88	38		9.99		11,000
	8×2°				11.49		
	8×2.5°				12.37	□	
	8×3°				13.24		
	8×4°				14.99		
◆	85677 8×5°	110		16	16.75	D	31,300
	8×6°			20	22.08	□	
◆	85687 8×7°	143		25	24.45	D	44,000
	8×8°			25	26.83	□	
◆	85697 8×10°	147		32	31.63	D	77,300
	8×15°			42	43.91	□	
◆	85607 10×0.5°	85	28		10.49		9,530
◆	85617 10×1°				11.33		14,600
◆	85627 10×1.5°	95	38		11.99		14,800
◆	85637 10×2°			12	13.49	D	19,600
◆	85647 10×2.5°	107			14.37		24,400
◆	85657 10×3°				15.24		24,400
	10×4°			16	16.99	□	
◆	85678 10×5°	110			18.75	D	32,900
	10×6°				24.08	□	
◆	85688 10×7°	143		25	26.45	D	54,600
	10×8°			25	28.83	□	
◆	85698 10×10°	147		32	33.63	D	89,700
	10×15°			42	45.91	□	
◆	85608 12×0.5°	91	34		12.59		13,600
◆	85618 12×1°				13.57		15,700
◆	85628 12×1.5°	102	45		14.36	D	17,400
◆	85638 12×2°	120	60	16	16.19		27,100

ツール No. EDP No.	外径×刃部テーパ半角 Dc×φc	全長 L	刃長 ℓ	シャンク径 Ds	大端径 D1	在庫 Stock	標準価格 (Yen)
◆	85648 12×2.5°	120		16	17.24		35,700
◆	85658 12×3°				18.29	D	35,700
◆	85668 12×4°				20.39		39,000
◆	85679 12×5°	126		20	22.5		57,200
	12×6°				25		
◆	85689 12×7°	160		32	31.65	D	82,200
◆	85699 12×10°				40.21		146,000
	12×15°				54.87		
	16×0.5°				16.59	□	
	16×1°				17.57		
◆	85629 16×1.5°	105	45		18.36		23,300
◆	85639 16×2°				20.19		35,200
◆	85649 16×2.5°	126		20	21.24	D	40,300
◆	85659 16×3°				22.29		45,600
◆	85669 16×4°				24.39		45,100
◆	85680 16×5°	136		25	26.5		58,300
	16×6°				32.82		
◆	16×7°				35.65		
◆	16×10°				44.21		
◆	16×15°				58.87		
	20×0.5°				20.7		
	20×1°				21.85		
	20×1.5°				22.78		
◆	85640 20×2°				24.96	D	40,900
◆	85650 20×2.5°				26.2		50,600
◆	85660 20×3°	147		25	27.44	D	51,400
◆	85670 20×4°				29.93		68,200
◆	20×5°				32.42		
◆	20×6°				39.97		
◆	20×7°				43.33		
◆	20×10°				53.5		
◆	20×15°				70.91		

◆は2面平切り欠け付きシャンクです。 ◆: Shank with two flat face.

切削油剤はP261をご参照下さい。 Cutting Fluid: Please refer to P261.



炭素鋼 CARBON STEELS	合金鋼 ALLOY STEELS	プリハードン鋼 PREHARDENED STEELS	ステンレス鋼 STAINLESS STEELS	鋳鉄 CAST IRON	銅合金 COPPER ALLOYS	アルミ合金 ALUMINUM ALLOYS	チタン合金 TITANIUM ALLOYS	耐熱合金 HEAT RESISTANT ALLOYS	プラスチック PLASTIC
プリハードン鋼 PREHARDENED STEELS	工具鋼 TOOL STEELS	焼き入れ鋼 HARDENED STEELS		ダクタイル鋳鉄 DUCTILE CAST IRON					
~40HRC		~45HRC	~35HRC	~350HB					
○			○	○	○	○			

A, B, C, D=標準在庫品 A, B, C, D=Standard stock item.

□=特定代理店在庫品 □=Stocked by specific distributors. Contact us for price & availability.

形状寸法表
 HSS END MILLS
 ハイステーパシリーズ
 HSS Taper Series

MOFF
 前ページより