



# 特選 切削仕事人

**TANOI** 株式会社 田野井製作所

タフレット (溝なしタップ) 即納品ラインナップ

**IT-タフレットT** IT TAFLET-T  
 材質: HSSE 表面処理: TiCN **IT-TF-T**



【主要用途】低炭素鋼・中炭素鋼・ステンレス鋼・アルミ合金等  
 非鉄合金全般で加工負担が比較的小さい材質に適します。

**IT-タフレット-C** IT TAFLET-C  
 材質: HSSE 表面処理: C **IT-TF-C**



【主要用途】高炭素鋼・構造用合金鋼・調質鋼、ステンレス鋼等  
 で加工負担が比較的大きい材質に適します。

**シームレスタフレット** Seamless TAFLET  
 材質: HSSE 表面処理: TiCN **SL-TF**

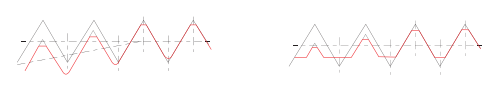


【正転でねじ立てが行われ、逆転時にサイドエンドミル刃で山頂部がトリミングされ、均一な内径ねじが立てられます】

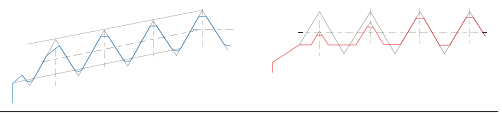
- タッピングと同時にめねじ内径部を加工するため、ねじ山に片寄りがなく、ねじと内径の同芯度が向上します。
- シーム部分が切除されるので、シーム部分の脱落、ヒゲバリの発生が防止できます。
- 内径部分にシームがないため、メッキ加工の際、シームにメッキ液が残留せず錆の発生を防止できます

ITタフレットの特徴 一般溝なしタップ ITタフレット

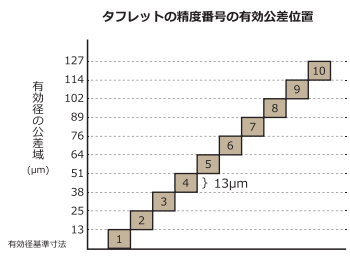
■ピッチ誤差、角度誤差がない  
 ・フランク面の当りが均一。  
 ・タップの耐久力が向上。



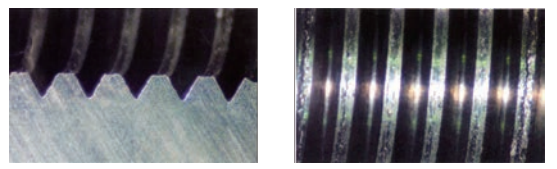
■食付き部の谷にテーパが付かない  
 ・タップ先端部に不完全山が残らない。



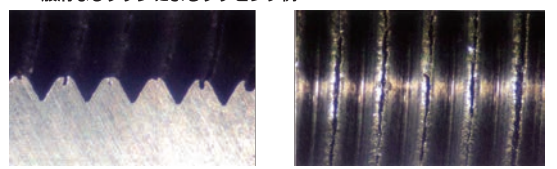
■タップの谷が浅い  
 ・めねじ山頂に発生するシームを丸め込み、山頂部のバリ発生を抑えます。



■シームレスタフレットによるタッピング例



■一般溝なしタップによるタッピング例



ITタフレットの下穴加工に最適!!

## アクアドリルEXフラット

AQUA Drill EX for Counter Boring

### AQDEXZ

**NACHI**

超硬 AQ h7 180° 20° h6

工具材料 コアタイプ 直径許容差 先端角 ねじれ角 シャンク部径

小径1/100トピ寸法でご用意しております。  
 (φ1.00~φ4.00)

※各商品の詳細はコチラまで!  
<http://www.t-yamakatsu.co.jp/>

東京山勝  検索



# 田野井製作所 即納品一覧表

◆小径下穴加工には、NACHI : AQDEXZを是非お試しください。

ITメートルねじ													
IT-TF-T													
並目						細目							
寸法	食付	精度	全長	標準精度下穴径範囲			寸法	食付	精度	全長	標準精度下穴径範囲		
				精度番号	最小値	最大値					精度番号	最小値	最大値
M1 X 0.25	1~4	2~7	標準・50	3	0.867	0.888	M1 X 0.2	1~4	2~7	標準・50	3	0.897	0.906
M1.1 X 0.25	1~4	2~7	標準・50	3	0.967	0.988	M1.1 X 0.2	1~4	2~7	標準・50	3	0.997	1.006
M1.2 X 0.25	1~4	2~7	標準・50	3	1.067	1.088	M1.2 X 0.2	1~4	2~7	標準・50	3	1.097	1.106
M1.4 X 0.3	1~4	3~8	標準・60	4	1.243	1.266	M1.4 X 0.2	1~4	2~7	標準・60	3	1.297	1.306
M1.6 X 0.35	1~4	3~8	標準・60	4	1.412	1.453	M1.6 X 0.2	1~4	2~7	標準・60	3	1.497	1.506
M1.7 X 0.35	1~4	3~8	標準・60	4	1.512	1.553	M1.7 X 0.2	1~4	2~7	標準・60	3	1.597	1.606
M1.8 X 0.35	1~4	3~8	標準・60	4	1.612	1.653	M1.8 X 0.2	1~4	2~7	標準・60	3	1.697	1.706
M2 X 0.4	1~4	3~8	標準・60・80	4	1.773	1.832	M2 X 0.25	1~4	3~8	標準・60・80	4	1.874	1.888
M2.2 X 0.45	1~4	3~8	標準・60・80	4	1.945	2.011	M2.2 X 0.25	1~4	3~8	標準・60・80	4	2.074	2.088
M2.3 X 0.4	1~4	3~8	標準・60・80	4	2.073	2.132	M2.3 X 0.25	1~4	3~8	標準・60・80	4	2.174	2.188
M2.5 X 0.45	1~4	3~8	標準・60・80	4	2.245	2.311	M2.5 X 0.35	1~4	3~8	標準・60・80	4	2.312	2.353
M2.6 X 0.45	1~4	3~8	標準・60・80	4	2.345	2.411	M2.6 X 0.35	1~4	3~8	標準・60・80	4	2.412	2.453
M3 X 0.5	1~4	4~9	標準・80・100・150	5	2.72	2.77	M3 X 0.35	1~4	4~9	標準・80・100・150	5	2.819	2.853
M3.5 X 0.6	1・2・4	5~7	標準	5	3.16	3.23							
M4 X 0.7	1・2・4	6~8	標準・80・100・150	6	3.60	3.68							
M5 X 0.8	1・2・4	6~8	標準・100・150	6	4.55	4.64							
M6 X 1	1・2・4	7~9	標準・100・150	7	5.43	5.55							
M7 X 1	1・2・4	7~9	標準	7	6.43	6.55							
M8 X 1.25	1・2・4	7~9	標準・100・150	7	7.29	7.43	M8 X 1	1・2・4	7~9	標準	7	7.43	7.56
M10 X 1.5	1・2・4	7~9	標準・100・150	7	9.15	9.30	M10 X 1.25	1・2・4	7~9	標準・100・150	7	9.29	9.43
							M10 X 1	1・2・4	7~9	標準	7	9.43	9.56
IT-TF-C													
M1 X 0.25	1・2・4	3~5	標準・50	3	0.867	0.888	M1 X 0.2	1・2・4	3~5	標準・50	3	0.897	0.906
M1.2 X 0.25	1・2・4	3~5	標準・50	3	1.067	1.088	M1.2 X 0.2	1・2・4	3~5	標準・50	3	1.097	1.106
M1.4 X 0.3	1・2・4	4~6	標準・60	4	1.243	1.266	M1.4 X 0.2	1・2・4	3~5	標準・60	3	1.297	1.306
M1.6 X 0.35	1・2・4	4~6	標準・60	4	1.412	1.453	M1.6 X 0.2	1・2・4	3~5	標準・60	3	1.497	1.506
M1.7 X 0.35	1・2・4	4~6	標準・60	4	1.512	1.553	M1.7 X 0.2	1・2・4	3~5	標準・60	3	1.597	1.606
M1.8 X 0.35	1・2・4	4~6	標準・60	4	1.612	1.653	M1.8 X 0.2	1・2・4	3~5	標準・60	3	1.697	1.706
M2 X 0.4	1・2・4	4~6	標準・60・80	4	1.773	1.832	M2 X 0.25	1・2・4	4~6	標準・60・80	4	1.874	1.888
M2.3 X 0.4	1・2・4	4~6	標準・60・80	4	2.073	2.132	M2.3 X 0.25	1・2・4	4~6	標準・60・80	4	2.174	2.188
M2.5 X 0.45	1・2・4	4~6	標準・60・80	4	2.245	2.311	M2.5 X 0.35	1・2・4	4~6	標準・60・80	4	2.312	2.353
M2.6 X 0.45	1・2・4	4~6	標準・60・80	4	2.345	2.411	M2.6 X 0.35	1・2・4	4~6	標準・60・80	4	2.412	2.453
M3 X 0.5	1・2・4	5~7	標準・80・100・150	5	2.72	2.77	M3 X 0.35	1・2・4	5~7	標準・80・100・150	5	2.819	2.853
M3.5 X 0.6	1・2・4	5~7	標準	5	3.16	3.23							
M4 X 0.7	1・2・4	6~8	標準	6	3.60	3.68							
M5 X 0.8	1・2・4	6~8	標準	6	4.55	4.64							
M6 X 1	1・2・4	7~9	標準	7	5.43	5.55							
M7 X 1	1・2・4	7~9	標準	7	6.43	6.55							
M8 X 1.25	1・2・4	7~9	標準	7	7.29	7.43	M8 X 1	1・2・4	7~9	標準	7	7.43	7.56
M10 X 1.5	1・2・4	7~9	標準	7	9.15	9.30	M10 X 1.25	1・2・4	7~9	標準	7	9.29	9.43
							M10 X 1	1・2・4	7~9	標準	7	9.43	9.56

ITミニチュアねじ用													
IT-TF-T (TiCNコーティング)						IT-TF-C (Cコーティング)							
寸法	食付	精度	全長	標準精度下穴径範囲			寸法	食付	精度	全長	標準精度下穴径範囲		
				精度番号	最小値	最大値					精度番号	最小値	最大値
S0.5 X 0.125	1・2	1~3	標準・50	S2	0.437	0.466	S0.5 X 0.125	1・2	1~3	標準・50	S2	0.437	0.466
S0.6 X 0.15	1・2	1~3	標準・50	S2	0.525	0.559	S0.6 X 0.15	1・2	1~3	標準・50	S2	0.525	0.559
S0.7 X 0.175	1・2	2~4	標準・50	S3	0.612	0.650	S0.7 X 0.175	1・2	2~4	標準・50	S3	0.612	0.650
S0.8 X 0.2	1・2	2~4	標準・50	S3	0.699	0.740	S0.8 X 0.2	1・2	2~4	標準・50	S3	0.699	0.740
S0.9 X 0.225	1・2	2~4	標準・50	S3	0.787	0.829	S0.9 X 0.225	1・2	2~4	標準・50	S3	0.787	0.829

シームレス													
SL-TF													
寸法	食付	精度	全長	標準精度下穴径範囲			寸法	食付	精度	全長	標準精度下穴径範囲		
				精度番号	最小値	最大値					精度番号	最小値	最大値
M2 X 0.4	2	4~6	標準	4	1.76	1.78	M10 X 1	1・2	7~9	標準・100・120・150	7	9.40	9.46
M2.3 X 0.4	2	4~6	標準	4	2.06	2.10	M11 X 1.5	2	10	標準・150	10	10.11	10.23
M2.5 X 0.45	2	4~6	標準	4	2.23	2.26	M11 X 1	2	9	標準・150	9	10.41	10.49
M2.6 X 0.45	2	4~6	標準	4	2.33	2.36	M12 X 1.75	1・2	8・10・12	標準・150	10	10.98	11.08
M3 X 0.5	1・2	5~7	標準・70・100・120	5	2.70	2.73	M12 X 1.5	1・2	8・10・12	標準・150	10	11.13	11.22
M3.5 X 0.6	1・2	5~7	標準・70・100・120	5	3.14	3.18	M12 X 1.25	1・2	8・10・12	標準・150	12	11.31	11.38
M4 X 0.7	1・2	6~8	標準・70・100・120	6	3.58	3.62	M12 X 1	1・2	7・9・11	標準・150	9	11.42	11.47
M5 X 0.8	1・2	6~8	標準・100・120・150	6	4.52	4.57	M14 X 2	1・2	9・11	標準・150	11	12.81	12.98
M6 X 1	1・2	7~9	標準・100・120・150	7	5.40	5.46	M14 X 1.5	1・2	8・10	標準・150	10	13.12	13.20
M6 X 0.75	1・2	6~8	標準・100・120・150	6	5.55	5.62	M16 X 2	1・2	9・11	標準・150・200	11	14.81	14.98
M7 X 1	1・2	7~9	標準・100・120・150	7	6.40	6.46	M16 X 1.5	1・2	8・10	標準・150・200	10	15.12	15.20
M8 X 1.25	1・2	7~9	標準・100・120・150	7	7.26	7.33	M18 X 2.5	1・2	10・12	標準・200	12	16.51	16.72
M8 X 1	1・2	7~9	標準・100・120・150	7	7.40	7.46	M18 X 1.5	1・2	9・11	標準・200	11	17.12	17.20
M8 X 0.75	1・2	7~9	標準・100・120・150	7	7.55	7.62	M18 X 1	2	8・10	標準	10	17.42	17.47
M9 X 1.25	1・2	7~9	標準・100・120・150	7	8.26	8.36	M20 X 2.5	1・2	10・12	標準・200	12	18.51	18.72
M10 X 1.5	1・2	7~9	標準・100・120・150	7	9.11	9.19	M20 X 1.5	1・2	9・11	標準・200	11	19.12	19.20
M10 X 1.25	1・2	7~9	標準・100・120・150	7	9.26	9.33							