

モジュラーヘッドシリーズ ヤマト 超硬ロー付け工具



大型部品の加工に最適な、ヘッド交換式の
超硬ロー付け工具のご紹介



切削仕事人

Cutting tool information 025

アルマックス モジュラーヘッド

M-AMX3M

【側面、溝加工用】

M-AMX3B

【突込み、座ぐり加工用】



- 刃数：3
- 右刃右ネジレ：30°
- 超硬 K10

防振エンドミル モジュラーヘッド

M-BPL4

【側面加工用】



- 刃数：4
- 右刃右ネジレ
- すくい角：3°
- 不等リード・不等ピッチ
- 超微粒子合金

モジュラーヘッド T スロットカッター

M-TC

【溝、T 溝加工用】



- 外径：20～75mm
- 刃幅：3～8mm
- すくい角：5°
- 超微粒子合金

モジュラーヘッド 千鳥刃 T スロットカッター

M-STC

【溝、T 溝加工用】



- 外径：55～75mm
- 刃幅：9～12mm
- すくい角：3°
- 超微粒子合金

コアエンドカッター モジュラーヘッド

M-CEC2

【突込み、座ぐり加工用】



- 刃数：2
- 右刃右ネジレ 10°
- 超微粒子合金
- オイルホール付き

専用アーバー

M-SH/M-LH-M20

【モジュラータイプ、コアエンドカッター M20 専用アーバー】



※M20 用アーバーより小さい場合は、各メーカーのアーバーをご選定ください。

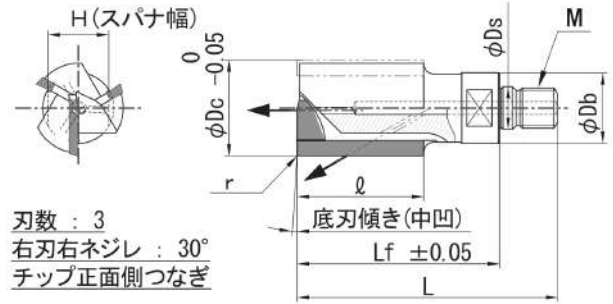
M-AMX3M



アルマックス モジュラーヘッド (側面、溝加工用)



アルミ加工用のエンドミルで、モジュラー（ヘッド交換式）を採用し
切刃鏡面仕上げのシャープエッジで鋭い切れ味、
オイルホール（4カ所）仕様で切屑の排出性に優れています。



テーブ材質 : K10 (超硬)

単位 : mm

TYコード	型番	r	Φ Dc	ℓ	Lf	L	Φ Ds	Φ Db	H	M
YA05592	M-AMX3M-25	-	25	40	70	91	12.5	23	19	M12
YA05593	M-AMX3M-25xR0.2	0.2	25	40	70	91	12.5	23	19	M12
YA05594	M-AMX3M-28	-	28	40	70	91	12.5	23	19	M12
YA05595	M-AMX3M-28xR0.2	0.2	28	40	70	91	12.5	23	19	M12
YA05596	M-AMX3M-30	-	30	50	80	103	17	28	24	M16
YA05597	M-AMX3M-30xR0.2	0.2	30	50	80	103	17	28	24	M16
YA05598	M-AMX3M-32	-	32	50	80	103	17	28	24	M16
YA05599	M-AMX3M-32xR0.2	0.2	32	50	80	103	17	28	24	M16
YA05600	M-AMX3M-33	-	33	50	80	103	17	28	24	M16
YA05601	M-AMX3M-33xR0.2	0.2	33	50	80	103	17	28	24	M16
YA05602	M-AMX3M-35	-	35	50	80	103	17	28	24	M16
YA05603	M-AMX3M-35xR0.2	0.2	35	50	80	103	17	28	24	M16
YA05604	M-AMX3M-38	-	38	50	80	103	17	28	24	M16
YA05605	M-AMX3M-38xR0.2	0.2	38	50	80	103	17	28	24	M16
YA05606	M-AMX3M-40	-	40	50	80	103	17	28	24	M16
YA05607	M-AMX3M-40xR0.2	0.2	40	50	80	103	17	28	24	M16
YA05608	M-AMX3M-42	-	42	50	85	115	21	35	30	M20
YA05609	M-AMX3M-42xR0.2	0.2	42	50	85	115	21	35	30	M20
YA05610	M-AMX3M-45	-	45	63	98	125	21	35	30	M20
YA05611	M-AMX3M-45xR0.2	0.2	45	63	98	125	21	35	30	M20
YA05612	M-AMX3M-50	-	50	63	98	125	21	35	30	M20
YA05613	M-AMX3M-50xR0.2	0.2	50	63	98	125	21	35	30	M20

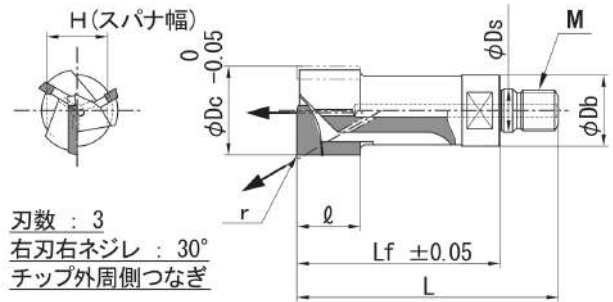
M-AMX3B



アルマックス モジュラーヘッド (突込み、座ぐり加工用)



アルミ加工用の座ぐりカッタで、モジュラー（ヘッド交換式）を採用し
切刃鏡面仕上げのシャープエッジで鋭い切れ味、
オイルホール（4カ所）仕様で切屑の排出性に優れています。



テーブ材質 : K10 (超硬)

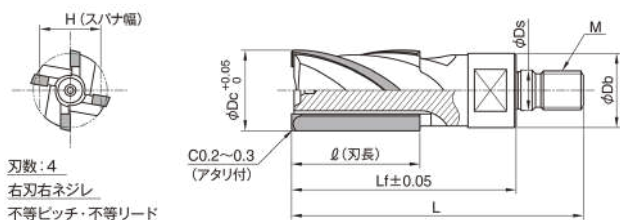
単位 : mm

TYコード	型番	r	ϕDc	ℓ	Lf	L	ϕDs	ϕDb	H	M
YA05570	M-AMX3B-25	-	25	25	70	91	12.5	23	19	M12
YA05571	M-AMX3B-25xR0.2	0.2	25	25	70	91	12.5	23	19	M12
YA05572	M-AMX3B-28	-	28	25	70	91	12.5	23	19	M12
YA05573	M-AMX3B-28xR0.2	0.2	28	25	70	91	12.5	23	19	M12
YA05574	M-AMX3B-30	-	30	25	80	103	17	28	24	M16
YA05575	M-AMX3B-30xR0.2	0.2	30	25	80	103	17	28	24	M16
YA05576	M-AMX3B-32	-	32	25	80	103	17	28	24	M16
YA05577	M-AMX3B-32xR0.2	0.2	32	25	80	103	17	28	24	M16
YA05578	M-AMX3B-33	-	33	25	80	103	17	28	24	M16
YA05579	M-AMX3B-33xR0.2	0.2	33	25	80	103	17	28	24	M16
YA05580	M-AMX3B-35	-	35	25	80	103	17	28	24	M16
YA05581	M-AMX3B-35xR0.2	0.2	35	25	80	103	17	28	24	M16
YA05582	M-AMX3B-38	-	38	25	80	103	17	28	24	M16
YA05583	M-AMX3B-38xR0.2	0.2	38	25	80	103	17	28	24	M16
YA05584	M-AMX3B-40	-	40	25	80	103	17	28	24	M16
YA05585	M-AMX3B-40xR0.2	0.2	40	25	80	103	17	28	24	M16
YA05586	M-AMX3B-42	-	42	25	85	115	21	35	30	M20
YA05587	M-AMX3B-42xR0.2	0.2	42	25	85	115	21	35	30	M20
YA05588	M-AMX3B-45	-	45	25	85	115	21	35	30	M20
YA05589	M-AMX3B-45xR0.2	0.2	45	25	85	115	21	35	30	M20
YA05590	M-AMX3B-50	-	50	25	85	115	21	35	30	M20
YA05591	M-AMX3B-50xR0.2	0.2	50	25	85	115	21	35	30	M20

M-BPL4



防振エンドミル モジュラーヘッド (側面加工用)



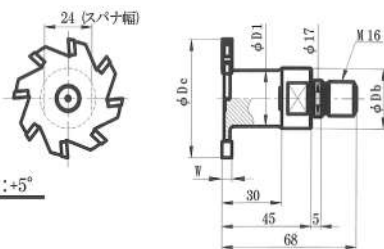
刃数: 4
右刃右ネジレ
不等ピッチ・不等リード

材質: MG10 (超微粒子超硬合金)

従来のエンドミルに比べ、不当ピッチ・強ネジレ不等リードを採用する事により、切削振動を抑制し安定した加工が可能です。

単位: mm

TYコード	型番	φ Dc	ℓ	Lf	L	φ Ds	φ Db	M
YA05626	M-BPL4-MG10-16	16	25	53	70	8.5	14.5	M8
YA05627	M-BPL4-MG10-18	18	32	60	77	8.5	14.5	M8
YA05628	M-BPL4-MG10-20	20	32	60	79	10.5	18	M10
YA05629	M-BPL4-MG10-22	22	32	60	79	10.5	18	M10
YA05630	M-BPL4-MG10-24	24	40	68	87	10.5	18	M10
YA05631	M-BPL4-MG10-25	25	40	70	91	12.5	23	M12
YA05632	M-BPL4-MG10-28	28	40	70	91	12.5	23	M12
YA05633	M-BPL4-MG10-30	30	50	80	103	17	28	M16
YA05634	M-BPL4-MG10-32	32	50	80	103	17	28	M16
YA05635	M-BPL4-MG10-33	33	50	80	103	17	28	M16
YA05636	M-BPL4-MG10-35	35	50	80	103	17	28	M16
YA05637	M-BPL4-MG10-38	38	50	80	103	17	28	M16
YA05638	M-BPL4-MG10-40	40	50	80	103	17	28	M16
YA05639	M-BPL4-MG10-42	42	50	85	115	21	35	M20
YA05640	M-BPL4-MG10-45	45	63	98	128	21	35	M20
YA05641	M-BPL4-MG10-50	50	63	98	128	21	35	M20



右勝手を示す
すくい角 \Rightarrow A.R : +0° R.R : +5°

ヘッド交換式による工具の多様性を実現。チップ材質は超微粒子合金を採用することで、合金鋼・炭素鋼・鋳物など様々な被削材に対応する。

単位 : mm

TYコード	型番	ϕD_c	ℓ	ϕD_1	L	ϕD_b	M	刃数
YA05393	M-TC-YM10-20X3	20	3	10	67	18	M10	6
YA05394	M-TC-YM10-20X4	20	4	10	67	18	M10	6
YA05395	M-TC-YM10-20X5	20	5	10	67	18	M10	6
YA05396	M-TC-YM10-20X6	20	6	10	67	18	M10	6
YA05397	M-TC-YM10-20X7	20	7	10	67	18	M10	6
YA05398	M-TC-YM10-20X8	20	8	10	67	18	M10	6
YA05399	M-TC-YM10-22X3	22	3	10	67	18	M10	6
YA05400	M-TC-YM10-22X4	22	4	10	67	18	M10	6
YA05401	M-TC-YM10-22X5	22	5	10	67	18	M10	6
YA05402	M-TC-YM10-22X6	22	6	10	67	18	M10	6
YA05403	M-TC-YM10-22X7	22	7	10	67	18	M10	6
YA05404	M-TC-YM10-22X8	22	8	10	67	18	M10	6
YA05405	M-TC-YM10-24X3	24	3	10	67	18	M10	6
YA05406	M-TC-YM10-24X4	24	4	10	67	18	M10	6
YA05407	M-TC-YM10-24X5	24	5	10	67	18	M10	6
YA05408	M-TC-YM10-24X6	24	6	10	67	18	M10	6
YA05409	M-TC-YM10-24X7	24	7	10	67	18	M10	6
YA05410	M-TC-YM10-24X8	24	8	10	67	18	M10	6
YA05411	M-TC-YM10-25X3	25	3	10	67	18	M10	6
YA05412	M-TC-YM10-25X4	25	4	10	67	18	M10	6
YA05413	M-TC-YM10-25X5	25	5	10	67	18	M10	6
YA05414	M-TC-YM10-25X6	25	6	10	67	18	M10	6
YA05415	M-TC-YM10-25X7	25	7	10	67	18	M10	6
YA05416	M-TC-YM10-25X8	25	8	10	67	18	M10	6
YA05417	M-TC-YM10-28X3	28	3	10	67	18	M10	6
YA05418	M-TC-YM10-28X4	28	4	10	67	18	M10	6
YA05419	M-TC-YM10-28X5	28	5	10	67	18	M10	6
YA05420	M-TC-YM10-28X6	28	6	10	67	18	M10	6
YA05421	M-TC-YM10-28X7	28	7	10	67	18	M10	6
YA05422	M-TC-YM10-28X8	28	8	10	67	18	M10	6
YA05423	M-TC-YM10-30X3	30	3	14.5	78	23	M12	6
YA05424	M-TC-YM10-30X4	30	4	14.5	78	23	M12	6
YA05425	M-TC-YM10-30X5	30	5	14.5	78	23	M12	6
YA05426	M-TC-YM10-30X6	30	6	14.5	78	23	M12	6
YA05427	M-TC-YM10-30X7	30	7	14.5	78	23	M12	6
YA05428	M-TC-YM10-30X8	30	8	14.5	78	23	M12	6
YA05429	M-TC-YM10-32X 3	32	3	14.5	78	23	M12	6

◀前ページより

単位 : mm

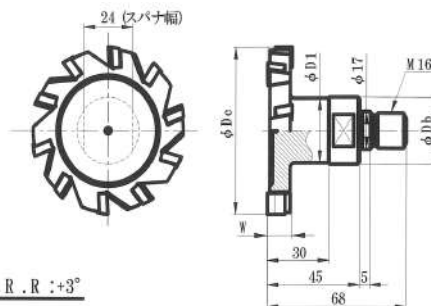
TYコード	型番	Φ Dc	ℓ	Φ D1	L	Φ Db	M	刃数
YA05430	M-TC-YM10-32X4	32	4	14.5	78	23	M12	6
YA05431	M-TC-YM10-32X5	32	5	14.5	78	23	M12	6
YA05432	M-TC-YM10-32X6	32	6	14.5	78	23	M12	6
YA05433	M-TC-YM10-32X7	32	7	14.5	78	23	M12	6
YA05434	M-TC-YM10-32X8	32	8	14.5	78	23	M12	6
YA05435	M-TC-YM10-35X3	35	3	14.5	78	23	M12	6
YA05436	M-TC-YM10-35X4	35	4	14.5	78	23	M12	6
YA05437	M-TC-YM10-35X5	35	5	14.5	78	23	M12	6
YA05438	M-TC-YM10-35X6	35	6	14.5	78	23	M12	6
YA05439	M-TC-YM10-35X7	35	7	14.5	78	23	M12	6
YA05440	M-TC-YM10-35X8	35	8	14.5	78	23	M12	6
YA05441	M-TC-YM10-40X3	40	3	18	93	28	M16	8
YA05442	M-TC-YM10-40X4	40	4	18	93	28	M16	8
YA05443	M-TC-YM10-40X5	40	5	18	93	28	M16	8
YA05444	M-TC-YM10-40X6	40	6	18	93	28	M16	8
YA05445	M-TC-YM10-40X7	40	7	18	93	28	M16	8
YA05446	M-TC-YM10-40X8	40	8	18	93	28	M16	8
YA05447	M-TC-YM10-42X3	42	3	18	93	28	M16	8
YA05448	M-TC-YM10-42X4	42	4	18	93	28	M16	8
YA05449	M-TC-YM10-42X5	42	5	18	93	28	M16	8
YA05450	M-TC-YM10-42X6	42	6	18	93	28	M16	8
YA05451	M-TC-YM10-42X7	42	7	18	93	28	M16	8
YA05452	M-TC-YM10-42X8	42	8	18	93	28	M16	8
YA05453	M-TC-YM10-45X3	45	3	18	93	28	M16	8
YA05454	M-TC-YM10-45X4	45	4	18	93	28	M16	8
YA05455	M-TC-YM10-45X5	45	5	18	93	28	M16	8
YA05456	M-TC-YM10-45X6	45	6	18	93	28	M16	8
YA05457	M-TC-YM10-45X7	45	7	18	93	28	M16	8
YA05458	M-TC-YM10-45X8	45	8	18	93	28	M16	8
YA05459	M-TC-YM10-50X3	50	3	18	93	28	M16	8
YA05460	M-TC-YM10-50X4	50	4	18	93	28	M16	8
YA05461	M-TC-YM10-50X5	50	5	18	93	28	M16	8
YA05462	M-TC-YM10-50X6	50	6	18	93	28	M16	8
YA05463	M-TC-YM10-50X7	50	7	18	93	28	M16	8
YA05464	M-TC-YM10-50X8	50	8	18	93	28	M16	8
YA05465	M-TC-YM10-55X3	55	3	26	68	28	M16	8
YA05466	M-TC-YM10-55X4	55	4	26	68	28	M16	8

次ページへ▶

◀前ページより

単位 : mm

TY コード	型番	Φ Dc	ℓ	Φ D1	L	Φ Db	M	刃数
YA05467	M-TC-YM10-55X5	55	5	26	68	28	M16	8
YA05468	M-TC-YM10-55X6	55	6	26	68	28	M16	8
YA05469	M-TC-YM10-55X7	55	7	26	68	28	M16	8
YA05470	M-TC-YM10-55X8	55	8	26	68	28	M16	8
YA05471	M-TC-YM10-60X3	60	3	29	68	30	M16	10
YA05472	M-TC-YM10-60X4	60	4	29	68	30	M16	10
YA05473	M-TC-YM10-60X5	60	5	29	68	30	M16	10
YA05474	M-TC-YM10-60X6	60	6	29	68	30	M16	10
YA05475	M-TC-YM10-60X7	60	7	29	68	30	M16	10
YA05476	M-TC-YM10-60X8	60	8	29	68	30	M16	10
YA05477	M-TC-YM10-65X3	65	3	29	68	30	M16	10
YA05478	M-TC-YM10-65X4	65	4	29	68	30	M16	10
YA05479	M-TC-YM10-65X5	65	5	29	68	30	M16	10
YA05480	M-TC-YM10-65X6	65	6	29	68	30	M16	10
YA05481	M-TC-YM10-65X7	65	7	29	68	30	M16	10
YA05482	M-TC-YM10-65X8	65	8	29	68	30	M16	10
YA05483	M-TC-YM10-70X3	70	3	29	68	30	M16	12
YA05484	M-TC-YM10-70X4	70	4	29	68	30	M16	12
YA05485	M-TC-YM10-70X5	70	5	29	68	30	M16	12
YA05486	M-TC-YM10-70X6	70	6	29	68	30	M16	12
YA05487	M-TC-YM10-70X7	70	7	29	68	30	M16	12
YA05488	M-TC-YM10-70X8	70	8	29	68	30	M16	12
YA05489	M-TC-YM10-75X3	75	3	29	68	30	M16	12
YA05490	M-TC-YM10-75X4	75	4	29	68	30	M16	12
YA05491	M-TC-YM10-75X5	75	5	29	68	30	M16	12
YA05492	M-TC-YM10-75X6	75	6	29	68	30	M16	12
YA05493	M-TC-YM10-75X7	75	7	29	68	30	M16	12
YA05494	M-TC-YM10-75X8	75	8	29	68	30	M16	12



ヘッド交換式による工具の多様性を実現。チップ材質は超微粒子合金を採用し刃形状を千鳥刃にする事により、合金鋼・炭素鋼・鋳物など様々な被削材に対応する。

右勝手を示す
すくい角 \Rightarrow A.R : $+10^\circ$ R.R : $+3^\circ$

単位 : mm

TYコード	型番	ϕD_c	ℓ	ϕD_1	L	ϕD_b	M	刃数
YA05505	M-STC-YM10-55X9	55	9	26	68	28	M16	8
YA05506	M-STC-YM10-55X10	55	10	26	68	28	M16	8
YA05507	M-STC-YM10-55X11	55	11	26	68	28	M16	8
YA05508	M-STC-YM10-55X12	55	12	26	68	28	M16	8
YA05509	M-STC-YM10-60X9	60	9	29	68	30	M16	8
YA05510	M-STC-YM10-60X10	60	10	29	68	30	M16	8
YA05511	M-STC-YM10-60X11	60	11	29	68	30	M16	8
YA05512	M-STC-YM10-60X12	60	12	29	68	30	M16	8
YA05513	M-STC-YM10-65X9	65	9	29	68	30	M16	8
YA05514	M-STC-YM10-65X10	65	10	29	68	30	M16	8
YA05515	M-STC-YM10-65X11	65	11	29	68	30	M16	8
YA05516	M-STC-YM10-65X12	65	12	29	68	30	M16	8
YA05517	M-STC-YM10-70X9	70	9	29	68	30	M16	10
YA05518	M-STC-YM10-70X10	70	10	29	68	30	M16	10
YA05519	M-STC-YM10-70X11	70	11	29	68	30	M16	10
YA05520	M-STC-YM10-70X12	70	12	29	68	30	M16	10
YA05521	M-STC-YM10-75X9	75	9	29	68	30	M16	10
YA05522	M-STC-YM10-75X10	75	10	29	68	30	M16	10
YA05523	M-STC-YM10-75X11	75	11	29	68	30	M16	10
YA05524	M-STC-YM10-75X12	75	12	29	68	30	M16	10

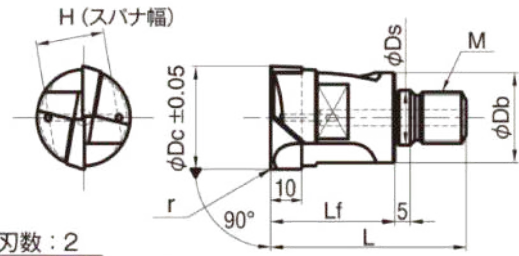
M-CEC2



コアエンドカッター モジュラーヘッド



一文字タイプの超硬コー付座繰りカッターです。オイルホール仕様の為、切屑の排出性が良く超硬チップを超微粒子合金使用することにより、靱性が高く仕上げ面粗度も良好です。



刃数：2
右刃右ネジレ：10°

単位：mm

TYコード	型番	r	φDc	L	Lf	Ds	Db	H	M
YA05323	M-CEC2-EM10-15	-	15	55	38	8.5	14.5	12	M8
YA05324	M-CEC2-EM10-15-R0.2	0.2	15	55	38	8.5	14.5	12	M8
YA05325	M-CEC2-EM10-16	-	16	55	38	8.5	14.5	12	M8
YA05326	M-CEC2-EM10-16-R0.2	0.2	16	55	38	8.5	14.5	12	M8
YA05327	M-CEC2-EM10-17	-	17	55	38	8.5	14.5	12	M8
YA05328	M-CEC2-EM10-17-R0.2	0.2	17	55	38	8.5	14.5	12	M8
YA05329	M-CEC2-EM10-18	-	18	55	38	8.5	14.5	12	M8
YA05330	M-CEC2-EM10-18-R0.2	0.2	18	55	38	8.5	14.5	12	M8
YA05331	M-CEC2-EM10-19	-	19	55	38	8.5	14.5	12	M8
YA05332	M-CEC2-EM10-19-R0.2	0.2	19	55	38	8.5	14.5	12	M8
YA05333	M-CEC2-EM10-20	-	20	57	38	10.5	18	14	M10
YA05334	M-CEC2-EM10-20-R0.2	0.2	20	57	38	10.5	18	14	M10
YA05335	M-CEC2-EM10-21	-	21	57	38	10.5	18	14	M10
YA05336	M-CEC2-EM10-21-R0.2	0.2	21	57	38	10.5	18	14	M10
YA05337	M-CEC2-EM10-22	-	22	57	38	10.5	18	14	M10
YA05338	M-CEC2-EM10-22-R0.2	0.2	22	57	38	10.5	18	14	M10
YA05339	M-CEC2-EM10-23	-	23	57	38	10.5	18	14	M10
YA05340	M-CEC2-EM10-23-R0.2	0.2	23	57	38	10.5	18	14	M10
YA05341	M-CEC2-EM10-24	-	24	57	38	10.5	18	14	M10
YA05342	M-CEC2-EM10-24-R0.2	0.2	24	57	38	10.5	18	14	M10
YA05343	M-CEC2-EM10-25	-	25	59	38	12.5	23	19	M12
YA05344	M-CEC2-EM10-25-R0.2	0.2	25	59	38	12.5	23	19	M12
YA05345	M-CEC2-EM10-26	-	26	59	38	12.5	23	19	M12
YA05346	M-CEC2-EM10-26-R0.2	0.2	26	59	38	12.5	23	19	M12
YA05347	M-CEC2-EM10-27	-	27	59	38	12.5	23	19	M12
YA05348	M-CEC2-EM10-27-R0.2	0.2	27	59	38	12.5	23	19	M12
YA05349	M-CEC2-EM10-28	-	28	59	38	12.5	23	19	M12
YA05350	M-CEC2-EM10-28-R0.2	0.2	28	59	38	12.5	23	19	M12
YA05351	M-CEC2-EM10-29	-	29	59	38	12.5	23	19	M12
YA05352	M-CEC2-EM10-29-R0.2	0.2	29	59	38	12.5	23	19	M12
YA05353	M-CEC2-EM10-30 -M12	-	30	61	40	12.5	23	19	M12
YA05354	M-CEC2-EM10-30-R0.2	0.2	30	61	40	12.5	23	19	M12
YA05355	M-CEC2-EM10-30 -M16	-	30	63	40	17	28	24	M16
YA05356	M-CEC2-EM10-30-R0.2	0.2	30	63	40	17	28	24	M16
YA05357	M-CEC2-EM10-31	-	31	63	40	17	28	24	M16
YA05358	M-CEC2-EM10-31-R0.2	0.2	31	63	40	17	28	24	M16
YA05359	M-CEC2-EM10-32	-	32	63	40	17	28	24	M16

次ページへ▶

◀前ページより

TYコード	型番	r	Φ Dc	L	Lf	Ds	Db	H	M
YA05360	M-CEC2-EM10-32-R0.2	0.2	32	63	40	17	28	24	M16
YA05361	M-CEC2-EM10-33	-	33	63	40	17	28	24	M16
YA05362	M-CEC2-EM10-33-R0.2	0.2	33	63	40	17	28	24	M16
YA05363	M-CEC2-EM10-34	-	34	63	40	17	28	24	M16
YA05364	M-CEC2-EM10-34-R0.2	0.2	34	63	40	17	28	24	M16
YA05365	M-CEC2-EM10-35	-	35	63	40	17	28	24	M16
YA05366	M-CEC2-EM10-35-R0.2	0.2	35	63	40	17	28	24	M16
YA05367	M-CEC2-EM10-36	-	36	63	40	17	28	24	M16
YA05368	M-CEC2-EM10-36-R0.2	0.2	36	63	40	17	28	24	M16
YA05369	M-CEC2-EM10-37	-	37	63	40	17	28	24	M16
YA05370	M-CEC2-EM10-37-R0.2	0.2	37	63	40	17	28	24	M16
YA05371	M-CEC2-EM10-38	-	38	63	40	17	28	24	M16
YA05372	M-CEC2-EM10-38-R0.2	0.2	38	63	40	17	28	24	M16
YA05373	M-CEC2-EM10-39	-	39	63	40	17	28	24	M16
YA05374	M-CEC2-EM10-39-R0.2	0.2	39	63	40	17	28	24	M16
YA05375	M-CEC2-EM10-40	-	40	63	40	17	28	24	M16
YA05376	M-CEC2-EM10-40-R0.2	0.2	40	63	40	17	28	24	M16
YA05495	M-CEC2-EM10-42	-	42	75	45	21	35	*	M20
YA05496	M-CEC2-EM10-42-R0.2	0.2	42	75	45	21	35	*	M20
YA05497	M-CEC2-EM10-45	-	45	75	45	21	35	*	M20
YA05498	M-CEC2-EM10-45-R0.2	0.2	45	75	45	21	35	*	M20
YA05499	M-CEC2-EM10-50	-	50	75	45	21	35	*	M20
YA05500	M-CEC2-EM10-50-R0.2	0.2	50	75	45	21	35	*	M20

M-SH/M-LH-M20

専用アーバー



モジュラータイプ・コアエンドカッタの専用アーバーです。

TYコード	型番	Type	ϕ Ds	Ls	M
YA05501	M-SH-32X255-M20	Fig-2	D32	255	M20
YA05502	M-LH-32X355-M20	Fig-2	D32	355	M20
YA05503	M-SH-42X305-M20	Fig-3	D42	305	M20
YA05504	M-LH-42X405-M20	Fig-3	D42	405	M20