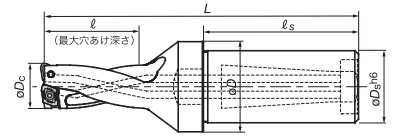


## TDX Drill



ドリル径	2D タイプ				3D タイプ				φDs	使用チップ	締付ねじ	トルクススパンナ
	TYコード	形番	寸法		TYコード	形番	寸法					
			ℓ	L			ℓ	L				
12.5	TG07934	TDX125W20-2	25	87	TG07990	TDX125W20-3	37.5	100	20	XPMT040104R-D※	CSTB-2	T-6D
13	TG07935	TDX130W20-2	26	89	TG07991	TDX130W20-3	39	102	20			
13.5	TG07936	TDX135W20-2	27	90	TG07992	TDX135W20-3	40.5	104	20			
14	TG07937	TDX140W20-2	28	92	TG07993	TDX140W20-3	42	106	20			
14.5	TG07938	TDX145W20-2	29	93	TG07994	TDX145W20-3	43.5	108	20			
15	TG07939	TDX150W20-2	30	95	TG07995	TDX150W20-3	45	110	20			
15.5	TG07940	TDX155W20-2	31	96	TG07996	TDX155W20-3	46.5	112	20			
16	TG07941	TDX160W20-2	32	98	TG07997	TDX160W20-3	48	114	20			
16.5	TG07942	TDX165W20-2	33	99	TG07998	TDX165W20-3	49.5	116	20			
17	TG07943	TDX170W20-2	34	101	TG07999	TDX170W20-3	51	118	20			
17.5	TG07944	TDX175W25-2	35	109	TG08000	TDX175W25-3	52.5	127	25			
18	TG07945	TDX180W25-2	36	111	TG08001	TDX180W25-3	54	129	25			
18.5	TG07946	TDX185W25-2	37	112	TG08002	TDX185W25-3	55.5	131	25			
19	TG07947	TDX190W25-2	38	114	TG08003	TDX190W25-3	57	133	25			
19.5	TG07948	TDX195W25-2	39	115	TG08004	TDX195W25-3	58.5	135	25			
20	TG07949	TDX200W25-2	40	117	TG08005	TDX200W25-3	60	137	25			
20.5	TG07950	TDX205W25-2	41	118	TG08006	TDX205W25-3	61.5	139	25			
21	TG07951	TDX210W25-2	42	120	TG08007	TDX210W25-3	63	141	25			
21.5	TG07952	TDX215W25-2	43	121	TG08008	TDX215W25-3	64.5	143	25			
22	TG07953	TDX220W25-2	44	123	TG08009	TDX220W25-3	66	145	25			
22.5	TG07954	TDX225W25-2	45	124	TG08010	TDX225W25-3	67.5	147	25			
23	TG07955	TDX230W25-2	46	126	TG08011	TDX230W25-3	69	149	25			
23.5	TG07956	TDX235W25-2	47	127	TG08012	TDX235W25-3	70.5	151	25			
24	TG07957	TDX240W25-2	48	129	TG08013	TDX240W25-3	72	153	25			
24.5	TG07958	TDX245W25-2	49	130	TG08014	TDX245W25-3	73.5	155	25			
25	TG07959	TDX250W25-2	50	132	TG08015	TDX250W25-3	75	157	25			
25.5	TG07960	TDX255W25-2	51	133	TG08016	TDX255W25-3	76.5	159	25			
26	TG07961	TDX260W25-2	52	135	TG08017	TDX260W25-3	78	161	25			
27	TG07962	TDX270W32-2	54	143	TG08018	TDX270W32-3	81	170	32			
28	TG07963	TDX280W32-2	56	146	TG08019	TDX280W32-3	84	174	32			
29	TG07964	TDX290W32-2	58	149	TG08020	TDX290W32-3	87	178	32			
30	TG07965	TDX300W32-2	60	152	TG08021	TDX300W32-3	90	182	32			
31	TG07966	TDX310W32-2	62	155	TG08022	TDX310W32-3	93	186	32			
32	TG07967	TDX320W32-2	64	158	TG08023	TDX320W32-3	96	190	32			
33	TG07968	TDX330W40-2	66	171	TG08024	TDX330W40-3	99	204	40			
34	TG07969	TDX340W40-2	68	174	TG08025	TDX340W40-3	102	208	40			
35	TG07970	TDX350W40-2	70	177	TG08026	TDX350W40-3	105	212	40			
36	TG07971	TDX360W40-2	72	180	TG08027	TDX360W40-3	108	216	40			
37	TG07972	TDX370W40-2	74	183	TG08028	TDX370W40-3	111	220	40			
38	TG07973	TDX380W40-2	76	186	TG08029	TDX380W40-3	114	224	40			
39	TG07974	TDX390W40-2	78	189	TG08030	TDX390W40-3	117	228	40			
40	TG07975	TDX400W40-2	80	192	TG08031	TDX400W40-3	120	232	40			
41	TG07976	TDX410W40-2	82	195	TG08032	TDX410W40-3	123	236	40			
42	TG07977	TDX420W40-2	84	198	TG08033	TDX420W40-3	126	240	40			
43	TG07978	TDX430W40-2	86	201	TG08034	TDX430W40-3	129	244	40			
44	TG07979	TDX440W40-2	88	204	TG08035	TDX440W40-3	132	248	40			
45	TG07980	TDX450W40-2	90	207	TG08036	TDX450W40-3	135	252	40			
46	TG07981	TDX460W40-2	92	210	TG08037	TDX460W40-3	138	256	40			
47	TG07982	TDX470W40-2	94	213	TG08038	TDX470W40-3	141	260	40			
48	TG07983	TDX480W40-2	96	216	TG08039	TDX480W40-3	144	264	40			
49	TG07984	TDX490W40-2	98	219	TG08040	TDX490W40-3	147	268	40			
50	TG07985	TDX500W40-2	100	222	TG08041	TDX500W40-3	150	272	40			
51	TG07986	TDX510W40-2	102	225	TG08042	TDX510W40-3	153	276	40			
52	TG07987	TDX520W40-2	104	228	TG08043	TDX520W40-3	156	280	40			
53	TG07988	TDX530W40-2	106	231	TG08044	TDX530W40-3	159	284	40			
54	TG07989	TDX540W40-2	108	234	TG08045	TDX540W40-3	162	288	40			
										XPMT050204R-D※	CSTB-2L040	T-6D
										XPMT06X308R-D※	CSTB-2.2R	T-7D
										XPMT07H308R-D※	CSTB-2.5	T-8D
										XPMT08T308R-D※	CSTB-3	T-9D
										XPMT110412R-D※	CSTB-4	T-15D
										XPMT150512R-D※	CSTB-5	T-20D

### チップブレーカ

#### DJ形

あらゆる加工に対応可能な汎用ブレーカです。抵抗が低く、安定した加工が可能です。



#### 外周刃専用ブレーカ

彫りが深いブレーカ形状により、抜群の切れ味と切りくず断断性能を発揮します。

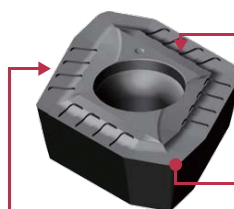
#### 中心刃専用ブレーカ

中心刃側には緩やかなブレーカ形状を採用し、切りくずつまりを防止します。

**低抵抗で長寿命**  
ブレーカ突起・溝は、切りくずの接触領域を減らし、切削抵抗や振蕩の軽減に効果があります。

#### DS形

ステンレス鋼や低炭素鋼など、ねばい材料の切りくず処理に優れるブレーカです。



#### 新発想のすくい形状

切りくずの流れをコントロールするブレーカ形状で、ねばい切りくずを強制断断します。

#### 強化コーナ

コーナ部を強化し、ステンレス鋼の加工でも欠損しにくくしました。

**鋭い刃先**  
抜群の切れ味で、切りくず処理を改善します。

### 材種

#### AH120 PVDコーティング材種

ステンレス用材種  
高信頼母材とフラッシュコートとの組み合わせで、欠けにくく、高速加工時の耐摩耗性が高い。ステンレス鋼の加工に最適。

#### AH740 PVDコーティング材種

汎用材種  
超微粒子超硬合金とフラッシュコートとの組み合わせで、耐摩耗性と耐欠損性を両立。広い範囲に対応可能な汎用材種です。

TOKYO YAMAKATSU  
**株式会社 東京山勝**  
TEL お問い合わせ先  
東京：03-3472-6811  
仙台：022-284-1621  
両毛：027-648-4575